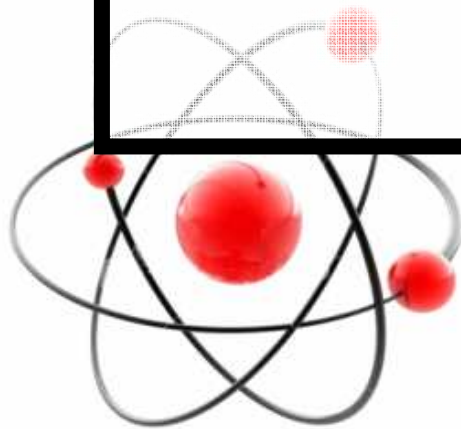
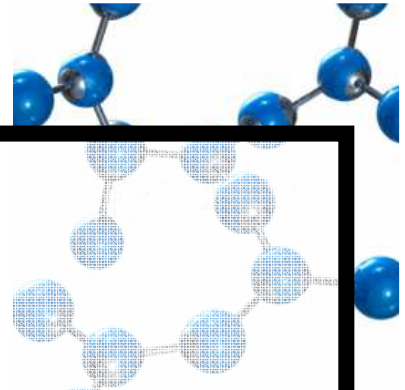


# Projekt ICENT

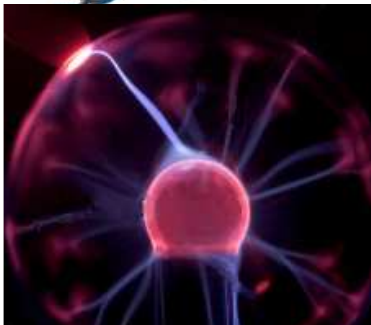
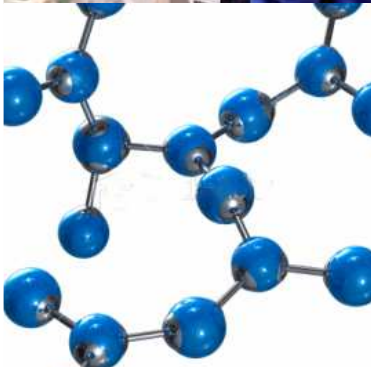
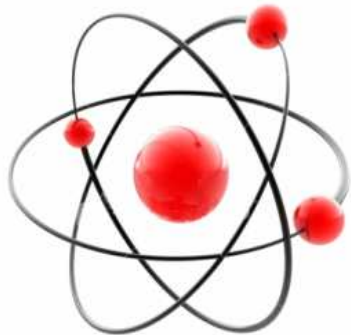
Interaktywne Centrum Edukacji Naukowo – Technicznej  
w Rzeszowie



**Tomasz Michalski**

Stowarzyszenie Upowszechniania Wiedzy  
„ExploRes”





# Stowarzyszenie „ExploRes”

## ■ Jak doszło do powstania:

- Jesień 2007 - pomysł, poszukiwania, zbieranie danych
- Konferencja „Interakcja – Integracja” w CN Kopernik
- 13 marca 2008 zebranie założycielskie

## ■ Ludzie tworzący Stowarzyszenie to:

- Pracownicy naukowcy uczelni wyższych: PRz, URz
- Nauczyciele, osoby związane z oświatą
- Specjaliści zarządzania projektami, PR, OPP

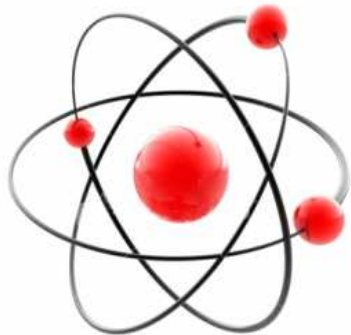
## ■ Podstawowy cel to:

**Utworzenie w Rzeszowie placówki specjalizującej się w edukacji interaktywnej**



**Projekt ICENT**

**Interaktywne Centrum Edukacji Naukowo Technicznej**



# Rola WSK „PZL-Rzeszów” S.A.

## ■ Motywy zaangażowania

Kontynuacja działań związanych z promowaniem zawodów technicznych i kształceniem przyszłych kadr dla przemysłu w regionie (Centrum Kształcenia Operatorów CEKSO, Aeronet, Centrum Transferu Nowoczesnych Technologii Wytwarzania, Projekt „Czas na inżyniera”, Projekt „Gimnazjum”)

**Cel:** *Wzbudzenie zainteresowania przedmiotami technicznymi kształceniem zawodowym, na możliwie najwcześniejszym etapie edukacji.*

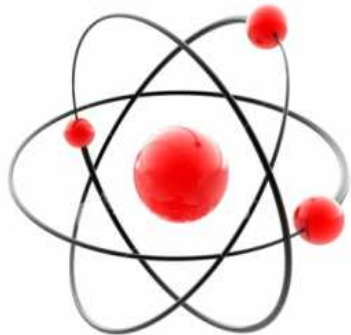
## ■ Forma zaangażowania

- przeznaczenie zasobów ludzkich i finansowych do realizacji projektu
- pozyskanie poparcia wśród firm Doliny Lotniczej
- poszukiwanie alternatywnych źródeł finansowania (np. poprzez kontakty zagraniczne)
- koordynowanie działań Grupy Roboczej i Rady Programowej
- oddziaływanie na rzecz realizacji idei w stosunku do władz regionalnych i państwowych oraz instytucji zewnętrznych (np. rozmowy na szczeblu ministerialnym)



WSK „PZL-Rzeszów” S.A.





# Doświadczene Politechniki Rzeszowskiej

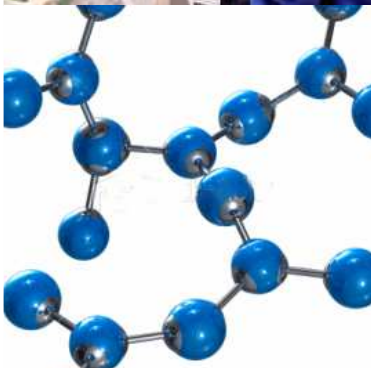


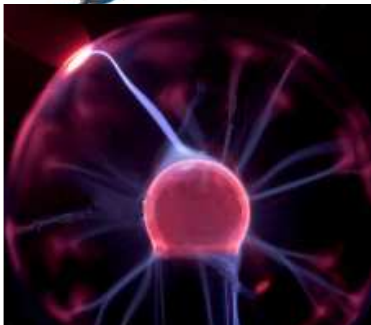
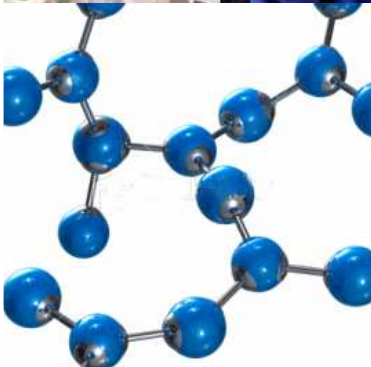
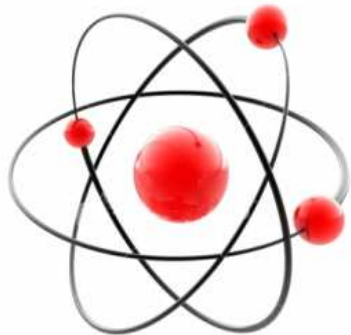
**Interaktywne pokazy doświadczeń fizycznych  
realizowane przez**

**Katedrę Fizyki**

**Wydziału Matematyki i Fizyki Stosowanej**

**Politechniki Rzeszowskiej**





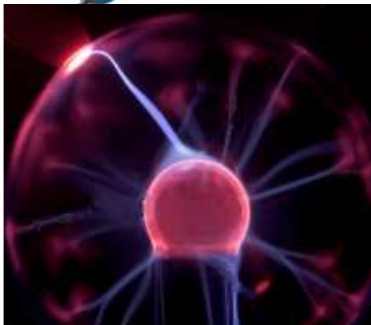
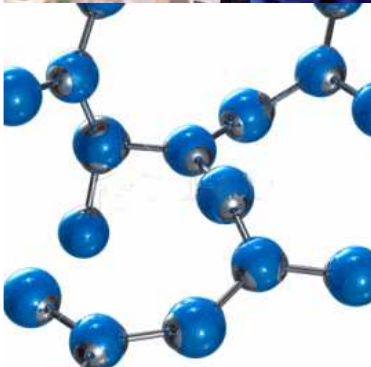
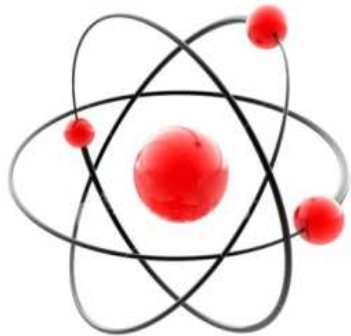
# Kalendarium najważniejszych wydarzeń

- 09'07 – inicjatywa - zaangażowanie - poszukiwania
- **12'07 - konferencja w CN Kopernik**
- 12.07 – pierwsze pomysły i rozmowy pracowników WSK
- 12'07-03'08 – organizacja Stowarzyszenia ExploRes
- **01'08-02'08 – opracowanie wizji ośrodka – koncepcja „Placówka Edukacji Interaktywnej w Rzeszowie” (PEI)**
- 01'08-02'08 – konsultacje z potencjalnymi interesariuszami
- 02'08 – spotkanie przedstawicieli ExploRes, WSK, PRz, URz, RARR – koordynacja działań, inwentaryzacja dokonań
- **04'08 – konferencja inaugurująca prace nad wspólną inicjatywą „Projekt ICENT” – cel i zakres prac, struktura wykonawcza - Powołanie Grupy Roboczej oraz Rady Programowej**
- 05'08-09'08 – opracowanie dokumentu zawierającego założenia realizacji Projektu ICENT
- 09'08-11'08 – prace Rady Programowej



WSK „PZL-Rzeszów” S.A.

**ExploRes**



# Koncepcja PEI jako podstawa założeń Projektu ICENT

## ■ Koncepcja – kluczowe zagadnienia:

- Lokalizacja - bliskość centrum, dostępność komunikacyjna
- Zakres tematyczny i organizacja ekspozycji - skalowalność i zmienność, dwuetapowość realizacji, ciągłość tworzenia
- Realizacja projektu – integracja i współpraca środowisk

## ■ Ekspozycje:

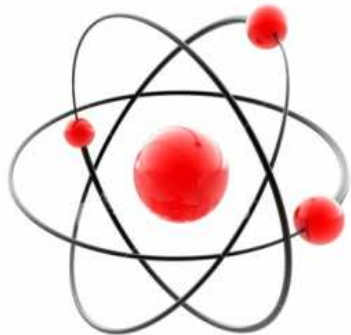
- Tematyczne - matematyka, fizyka, biologia, technika
- Przekrojowe - „Zobacz co niewidzialne”, „Poznaj siebie”, „Podróżuj w czasie”

## ■ Tworzenie i udostępnianie ekspozycji:

- Etap 1 – „otwarcie placówki” 2-3 ekspozycje tematyczne
- Etap 2 – kolejne ekspozycje tematyczne i przekrojowe

## ■ Specjalizacja – „Lotnictwo”

- Ekspozycja poświęcona technice i technologii lotniczej
- Prezentowanie zjawisk w kontekście ich wpływu lub zastosowania w technice lotniczej



# Projekt ICENT

## Charakterystyka

### ■ Struktura Wykonawcza:

#### ● Rada Programowa

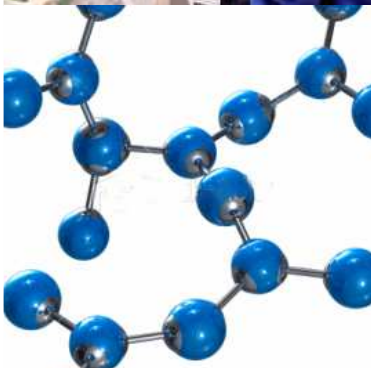
uruchomienie formalnego procesu realizacji projektu  
pozyskanie środków finansowych

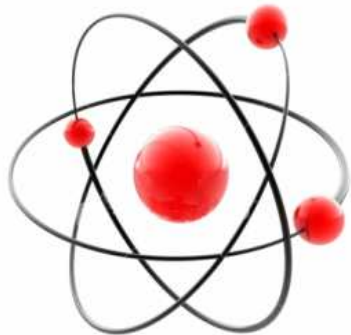
#### ● Grupa Robocza

zebranie i merytoryczne opracowanie danych,  
opisanie szczegółowych założeń projektu,  
przedstawienie rekomendacji i wniosków,  
określenie szacunkowych kosztów realizacji  
sporządzenie pisemnego opracowania

### ■ Zawartość opracowania

- Zarys ogólny projektu (misja, motywacja, szanse)
- Założenia szczegółowe projektu (charakterystyka, dane liczbowe, oszacowania, wnioski i rekomendacje)
- Zestawienie szacunkowych kosztów realizacji
- Propozycje ekspozycji i eksponatów

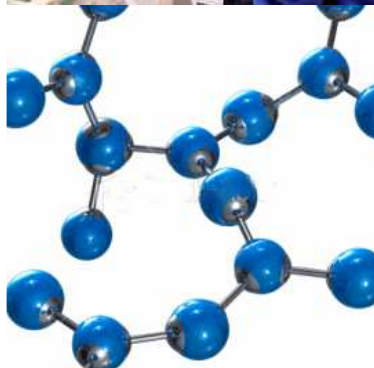


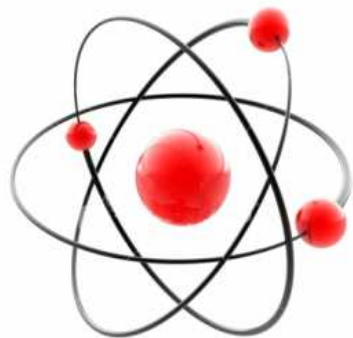


# Projekt ICENT

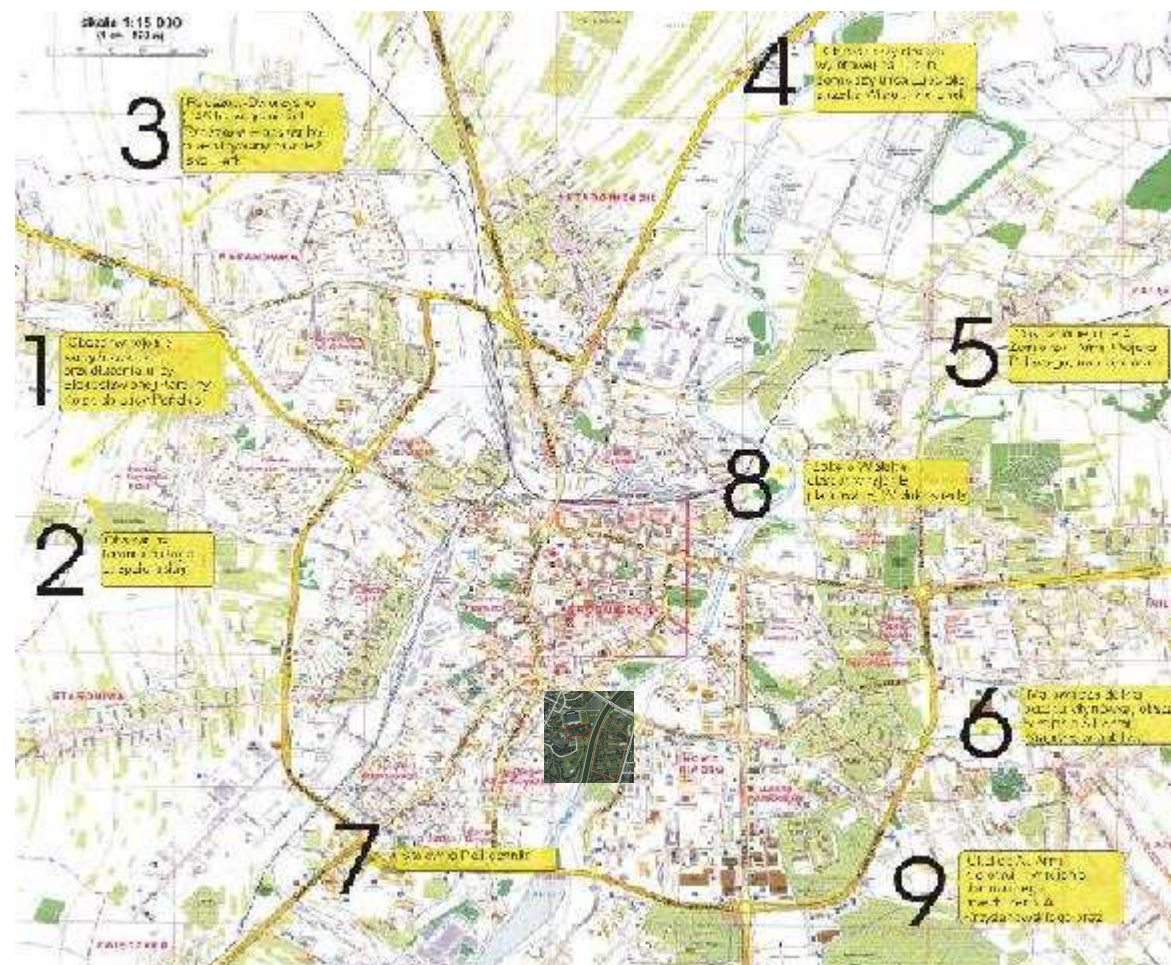
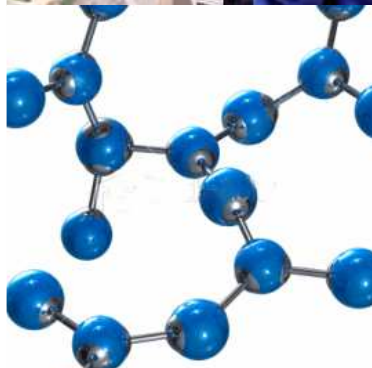
## Rekomendacje

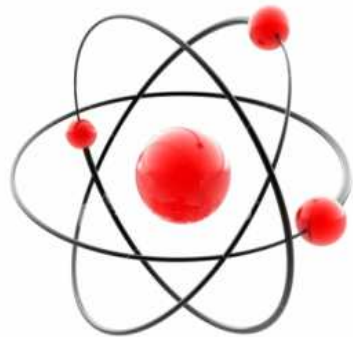
- **Ośrodek ma:**
  - Pełnić funkcje edukacyjne i społeczne,
  - Przyczynić się do rozwoju przestrzennego i promocji miasta
- **Obiekt powinien być:**
  - zlokalizowany w dobrze skomunikowanym miejscu
  - składać się z parku oraz budynku o łącznej powierzchni całkowitej 1300-5000 m<sup>2</sup> (nowy lub zmodernizowany)
- **Ośrodek powinien udostępniać:**
  - 5-8 ekspozycji tematycznych i przekrojowych (docelowo)
  - 100-300 eksponatów
  - 1 Etap (otwarcie): 2-3 ekspozycje i 50-80 eksponatów
- **Szacunkowy koszt realizacji i utrzymania**
  - Koszt inwestycji – 90 mln PLN
  - Koszt utrzymania – 2,5 mln PLN rocznie



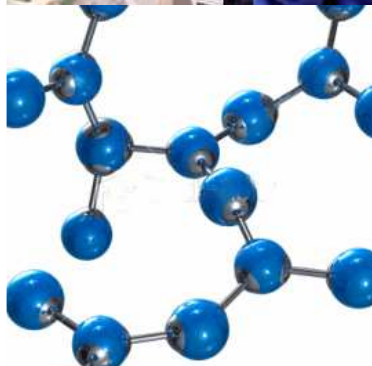


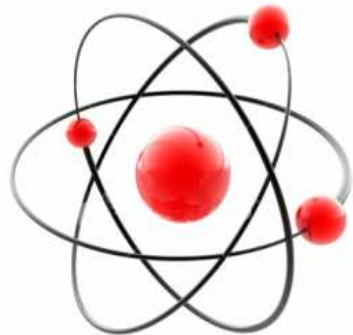
# Projekt ICENT Lokalizacja





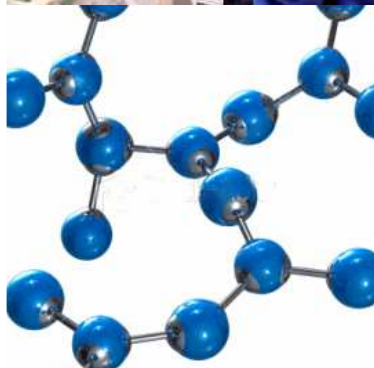
# Projekt ICENT Lokalizacja





# Projekt ICENT

## Stan zaawansowania

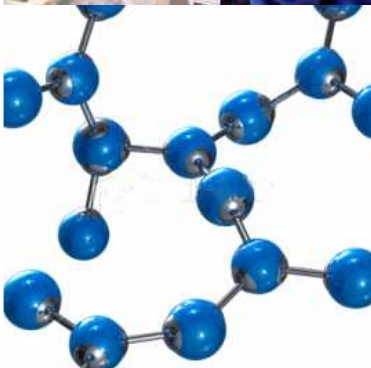
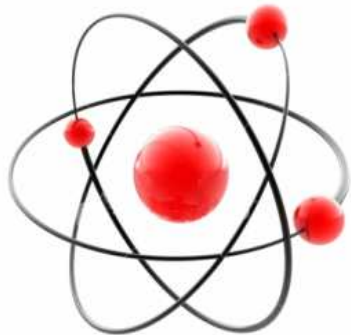


### ■ Etap realizacji:

- Zakończona faza definiowania i planowania projektu
- Konsultacje na poziomie władz samorządowych oraz instytucji rządowych odnośnie organizatora, źródeł finansowania oraz lokalizacji

### ■ Wstępne ustalenia Rady Programowej:

- Organizator – Miasto Rzeszów
- Źródło finansowania inwestycji – PO RPW
- Lokalizacja – centrum miasta nad rzeką Wisłok



**Dziękuję !**

**Tomasz Michalski**

**Stowarzyszenie Upowszechniania Wiedzy  
„ExploRes”**

**35-016 Rzeszów, ul. Kraszewskiego 1**

**tel. 500 063 549, e-mail: [explores@wp.pl](mailto:explores@wp.pl)**

**[www.explores.pl](http://www.explores.pl)**

**ExploRes**  
